

# Zukunft Beinstein 2020



# Zukunft Beinstein 2020

## Aktive Bürgerbeteiligung

Auftakt-  
veranstaltung  
31.03.2006

90 Bürger

227 Ideenkarten



tinkl stadtplanung esslingen

# Zukunft Beinstein 2020



## Aktive Bürgerbeteiligung

2 Arbeitskreisrunden  
Mai/Juni 2006

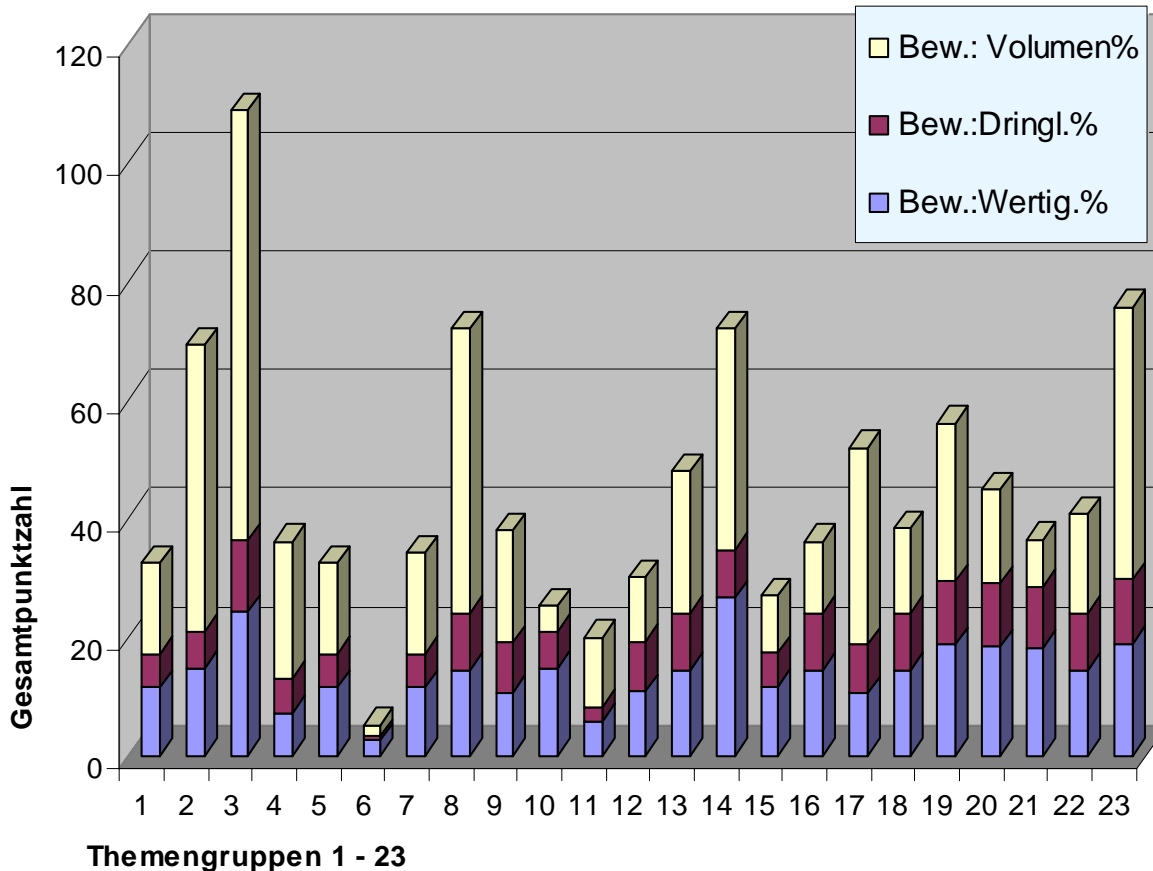
- Themen-  
schwerpunkte
- Priorisierung  
(W, D, V)
- Lösungsvorschläge



tinkl stadtplanung esslingen

# Zukunft Beinstein 2020

## Bewertung der Themengruppen



## Aktive Bürgerbeteiligung

Bewertung zwischen  
5 und 109 Punkten



tinkl stadtplanung esslingen

# Zukunft Beinstein 2020

## Themengruppe / Priorisierung

Verkehrsflächennutzung	109
Freizeit / Sport	76
Einzelhandel	72
Ortsmitte Ortsbild, Freiflächen	72
Wohnen im Innenbereich	69
Förderung / Betreuung Kinder	56
Miteinander	52

## Aktive Bürgerbeteiligung



tinkl stadtplanung esslingen

# Zukunft Beinstein 2020



**Klausurtagung  
Ortschaftsrat  
17.06.06 Teil 1**

Vorstellung der  
Ergebnisse aus den  
Arbeitskreisen durch  
deren Sprecher



tinkl stadtplanung esslingen

# Zukunft Beinstein 2020



**InfoMarkt**  
22.01.2007

Vorstellung der  
Ergebnisse

Dank an Aktive



tinkl stadtplanung esslingen

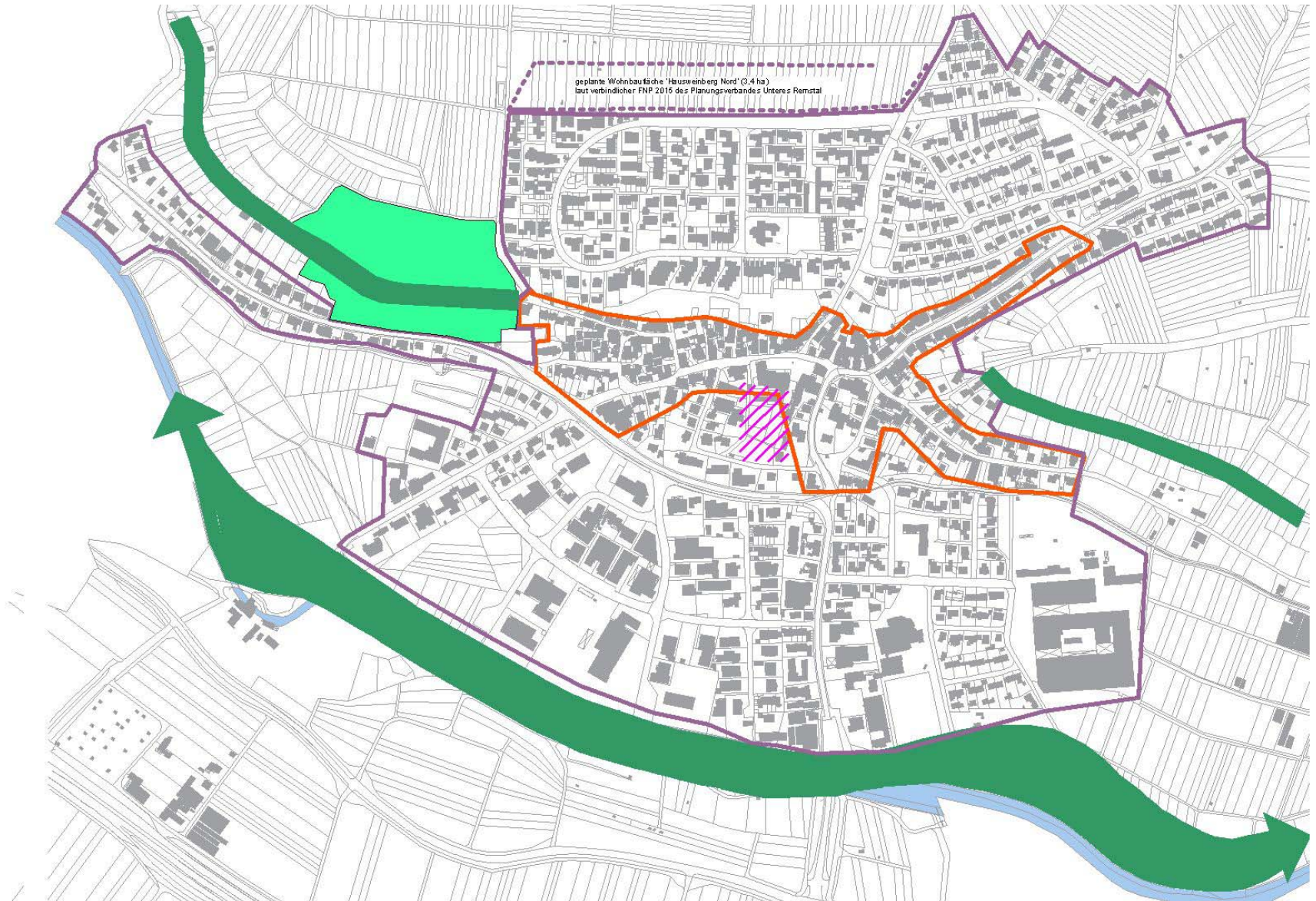
STEP 2020:

**Waiblingen -**

- **familienfreundliche Stadt**
- **grüne Stadt am Fluss**



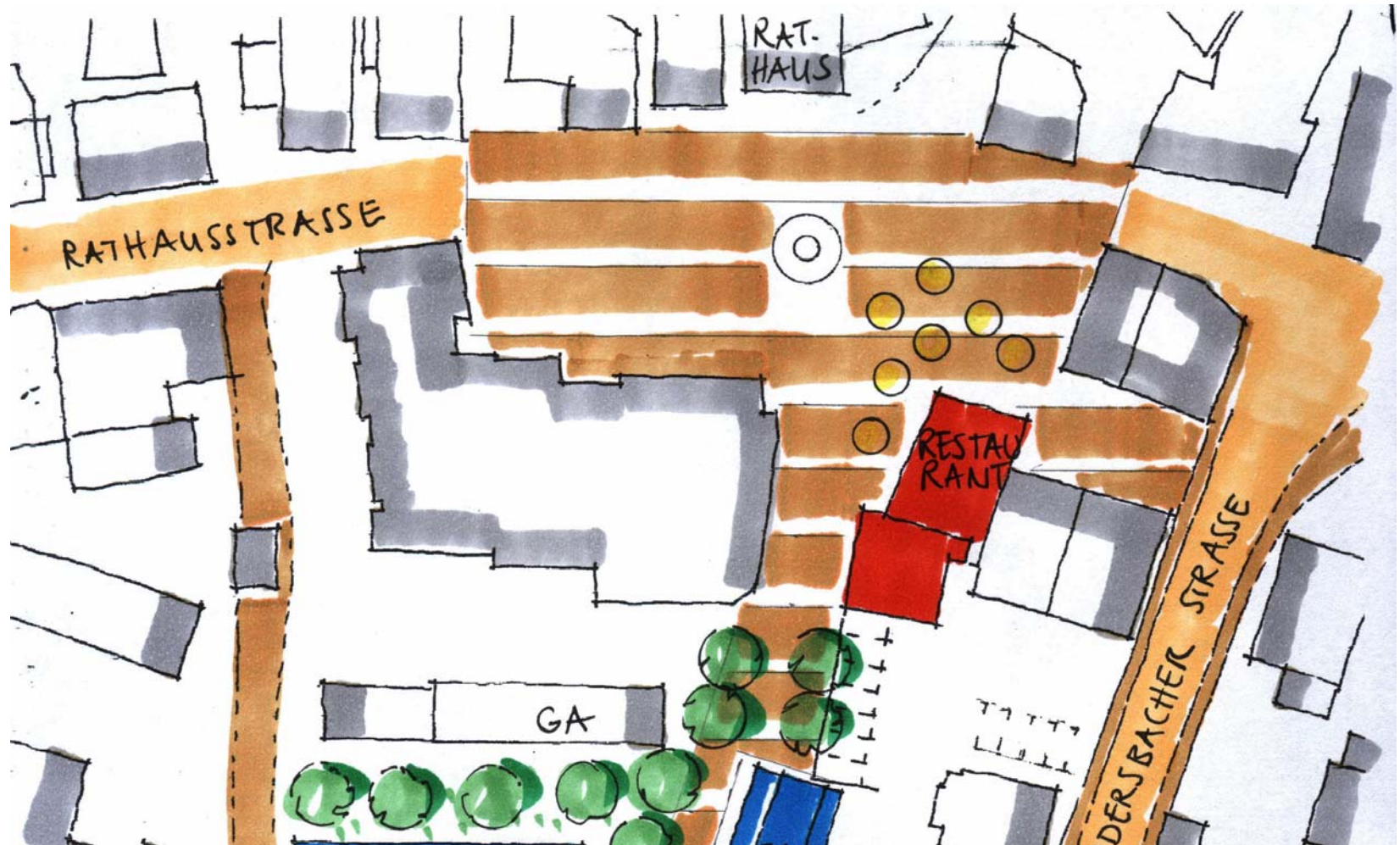
# Beinstein - familienfreundlicher Ort zwischen Fluss und Reben



# Ortsmitte heute -



# Gestaltung Rathausplatz Restaurant ‚Alte Scheuer‘



# Ziel: Nahversorgungsbereich und sozialer Treffpunkt Rathausplatz



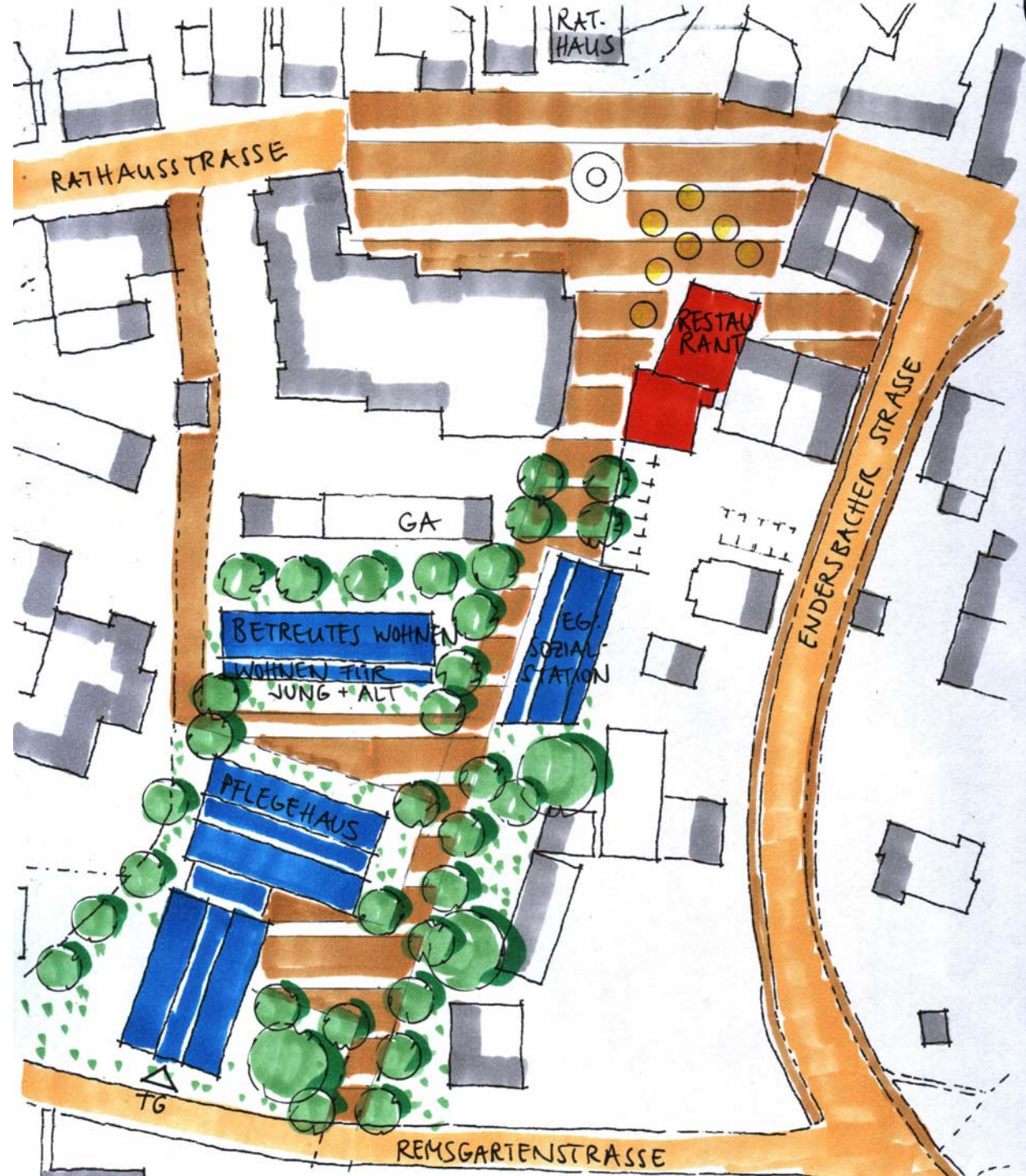
**Attraktives  
Wohnen im  
Ortskern**

**Nachbarschaften  
für Jung und Alt**

**Betreutes Wohnen mit  
Tagespflege**

**kleine  
Pflegeeinrichtung**

**Sozialstation**



# Verkehrsberuhigung und Optimierung der Verkehrsflächen



# Rems-Talaue-Radweg



# Ganztagesbetreuung an der Grundschule Beinstein





# Allwetterplatz und Rasenplatz für Beinstein



# Neuer Weinberg ‚Kirchberg‘ mit Spazierweg zum Hörschbachtal



**... und durch die Weinlage Großmulde**



# Zukunft Beinstein 2020

